

MAÎTRE D'OUVRAGE



PROVINCE SUD
NOUVELLE CALÉDONIE
DEPS - DDR

BUREAU D'ÉTUDES



Ginger Soproner
Bureau d'études - Ingénieurs conseils
Bâtiment - Fluides - Environnement
1 bis rue Berthelot - Doniambo
B.P. 3583 - 98846 Nouméa Cedex
Tél : 28.34.80 - Fax : 28.83.44
E-mail : soproner.noumea@soproner.nc

Opération :

ÉTUDE COMPLEMENTAIRE DES ZONES INONDABLES
- Commune de Boulouparis -
SECTEUR OUAYA

Carte des iso-hauteurs, iso-vitesses
et iso-cotes

Approuvé le 29/08/13 par délibération n°34-2013/APS

Phase : 3

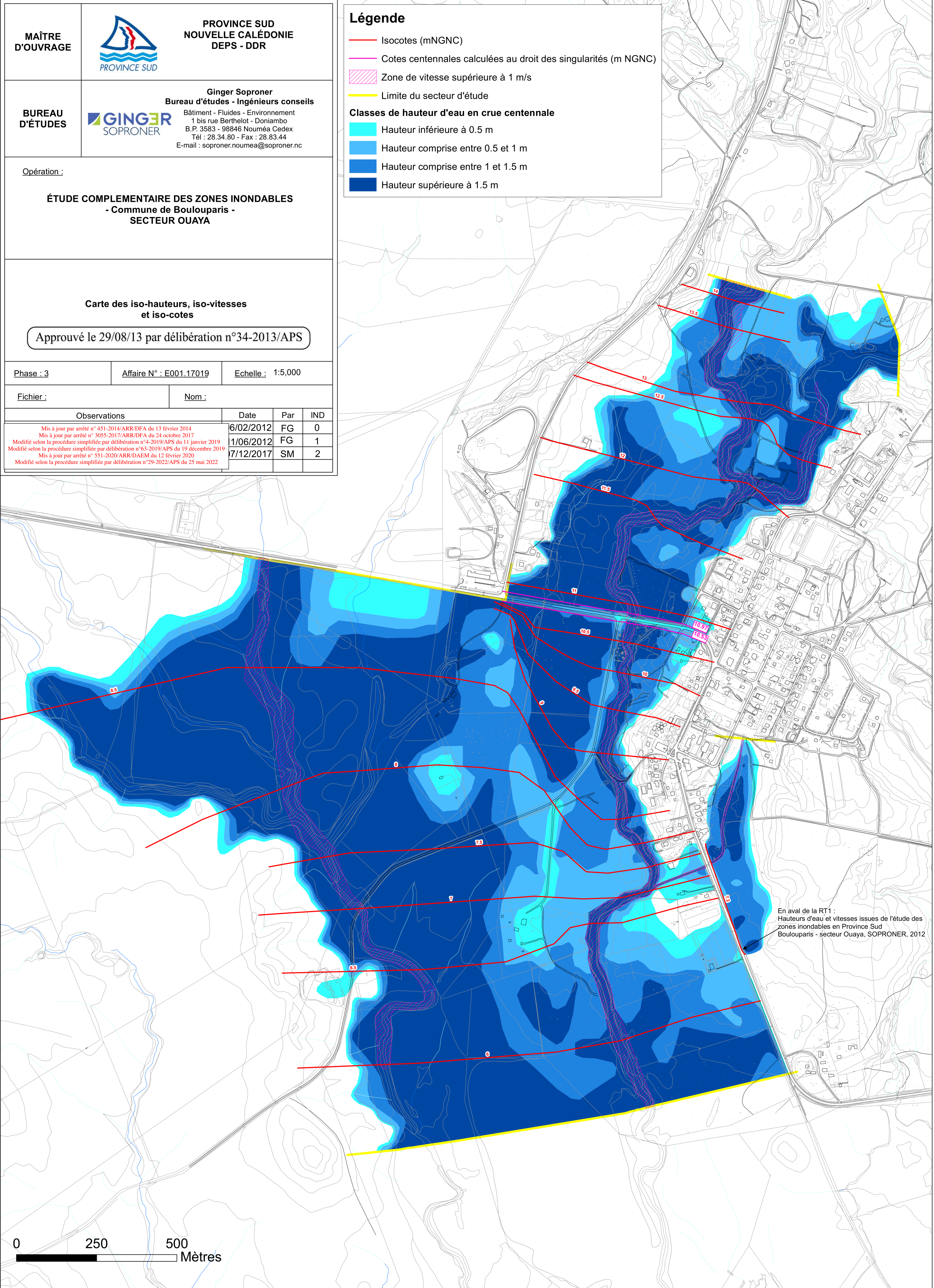
Affaire N° : E001.17019

Echelle : 1:5,000

Fichier :

Nom :

Observations	Date	Par	IND
Mis à jour par arrêté n° 451-2014/ARR/DFA du 13 février 2014	6/02/2012	FG	0
Mis à jour par arrêté n° 3055-2017/ARR/DFA du 24 octobre 2017	1/06/2012	FG	1
Modifié selon la procédure simplifiée par délibération n°4-2019/APS du 11 janvier 2019	7/12/2017	SM	2
Modifié selon la procédure simplifiée par délibération n°63-2019/APS du 19 décembre 2019			
Mis à jour par arrêté n° 551-2020/ARR/DAEM du 12 février 2020			
Modifié selon la procédure simplifiée par délibération n°29-2022/APS du 25 mai 2022			



0 250 500 Mètres